

UCHWAŁA Nr XXXIII/234/2017
RADY GMINY MIEJSCE PIASTOWE

z dnia 22 marca 2017 r.

**w sprawie zgody na obciążenie służebnością przesyłu nieruchomości stanowiących własność
Gminy Miejsce Piastowe**

Na podstawie 18 ust. 2 pkt 9 lit. a ustawy z dnia 8 marca 1990 r. o samorządzie gminnym (Dz. U. z 2016 r. poz. 446 z późn. zm.), art. 13 ust. 1 i art. 24 ust. 1, art. 25 ust. 1 i 2 ustawy z dnia 21 sierpnia 1997 r. o gospodarce nieruchomościami (Dz. U. z 2016 r. poz. 2147 z późn. zm.), art. 305¹-art. 305⁴ ustawy z dnia 23 kwietnia 1964 r. Kodeks cywilny (Dz. U. z 2017 r. poz. 459) oraz § 8 uchwały Nr XXXIII/268/13 Rady Gminy Miejsce Piastowe z dnia 19 czerwca 2013 r. w sprawie zasad nabywania, zbywania i obciążania nieruchomości stanowiących własność Gminy Miejsce Piastowe oraz ich wydzierżawiania lub wynajmowania na czas oznaczony dłuższy niż trzy lata lub na czas nieoznaczony (Dz. Urz. Woj. Podkarpackiego z 2013 r. poz. 2635), uchwała się, co następuje:

§ 1. 1. Wyraża się zgodę na obciążenie nieruchomości gruntowych, położonych w miejscowości Rogi, stanowiących własność Gminy Miejsce Piastowe, oznaczonych działkami nr: 1512, 2916, 3021, 3040, 2331/2, 2353/2, 2418/3 objętymi księgą wieczystą nr KS1K/00089405/9, oraz działkami nr: 2322, 2323 objętymi księgą wieczystą nr KS1K/00066243/8, służebnością przesyłu na rzecz: PGE Dystrybucja Spółka Akcyjna z siedzibą w Lublinie, 20-340 Lublin, ul. Garbarska 21A, w związku z planowaną na działkach budową napowietrznej linii elektroenergetycznej 110 kV relacji Nowy Żmigród - Iwonicz.

2. Służebność przesyłu na nieruchomościach, o których mowa w ust. 1 polegać będzie na korzystaniu z niej w celu wybudowania urządzeń, ich eksploatacji, remontu, naprawy, dojazdu.

3. Zakres służebności, o której mowa w ust. 1, określają załączniki graficzne nr 1-9, do niniejszej uchwały.

§ 2. Traci moc uchwała Nr VIII/57/2015 Rady Gminy Miejsce Piastowe z dnia 22 lipca 2015 r. w sprawie zgody na obciążenie służebnością przesyłu nieruchomości stanowiącej własność Gminy Miejsce Piastowe.

§ 3. Wykonanie uchwały powierza się Wójtowi Gminy Miejsce Piastowe.

§ 4. Uchwała wchodzi w życie z dniem podjęcia.

PRZEWODNICZĄCY
RADY GMINY

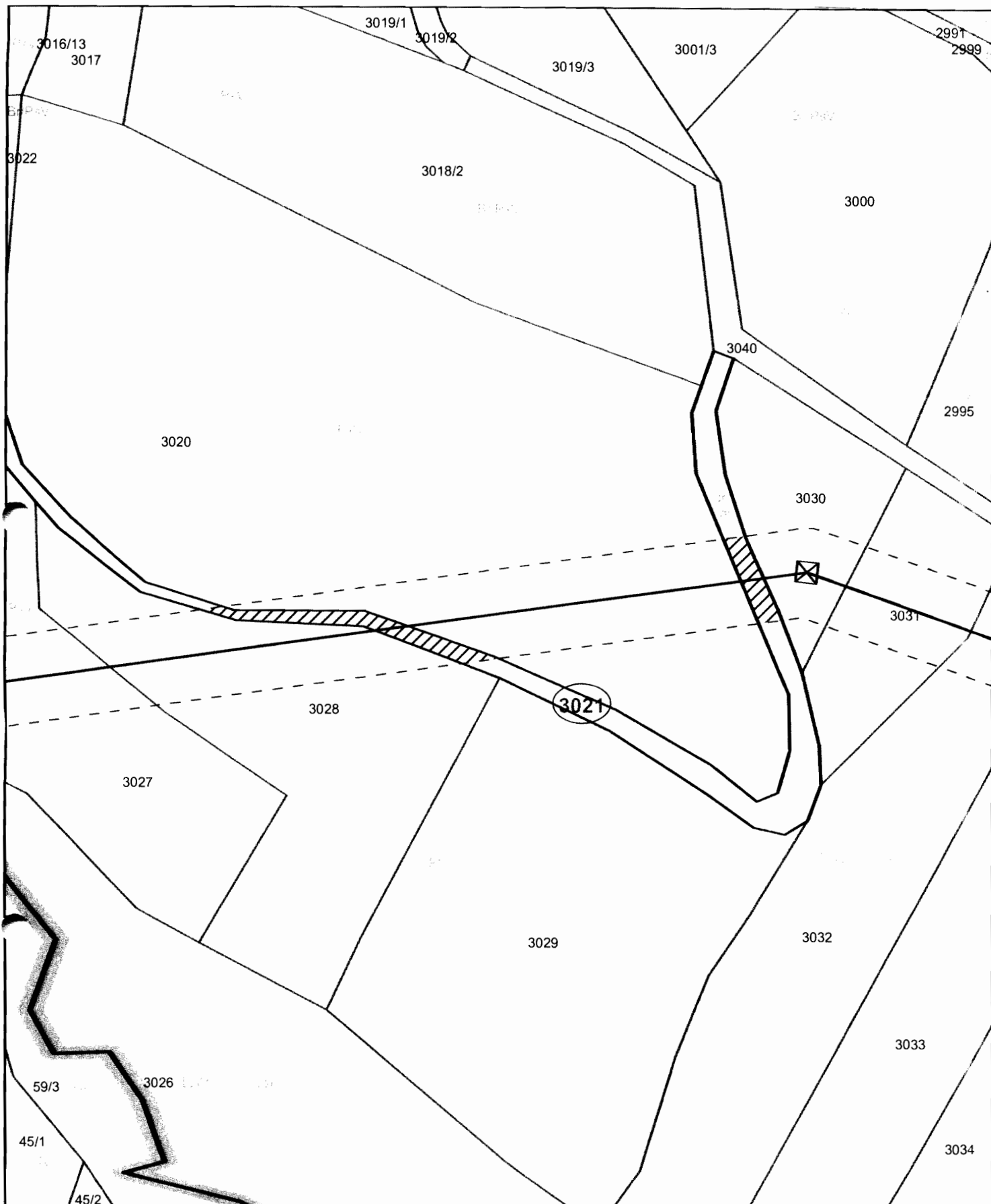
Wiktor Skwara



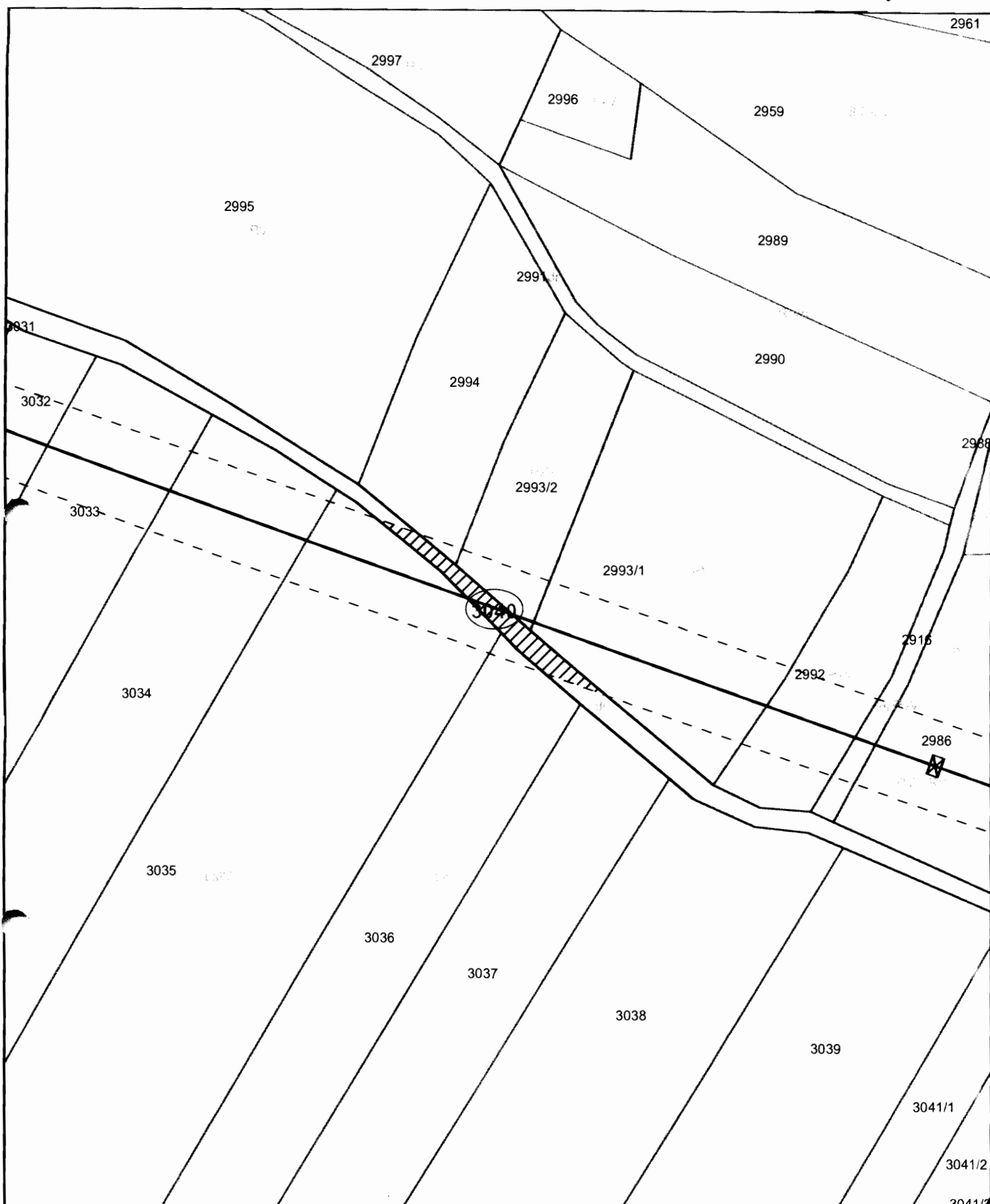
	Projektowany odcinek linii z zakreskowaną powierzchnią pasa technologicznego o szerokości 18m		Stanowisko słupa mocnego		Plan trasy linii 110 kV Nowy Żmigród - Iwonicz
	Stanowisko słupa przelotowego		Podpis właściciela:		
Skala: 1 : 1 000	Nr umowy:	Gmina: Miejsce Piastowe	Długość osi linii na przedmiotowej działce [m]:	3	Podpis przedstawiciela Inwestora:
Data opracowania mapy: 2015-05-06	Obręb: Rogi	Nr działki: 1512	Powierzchnia służebności na przedmiotowej działce [m ²]	56	 PRZEWODNICZĄCY RADY GMINY Wiktor Skwara



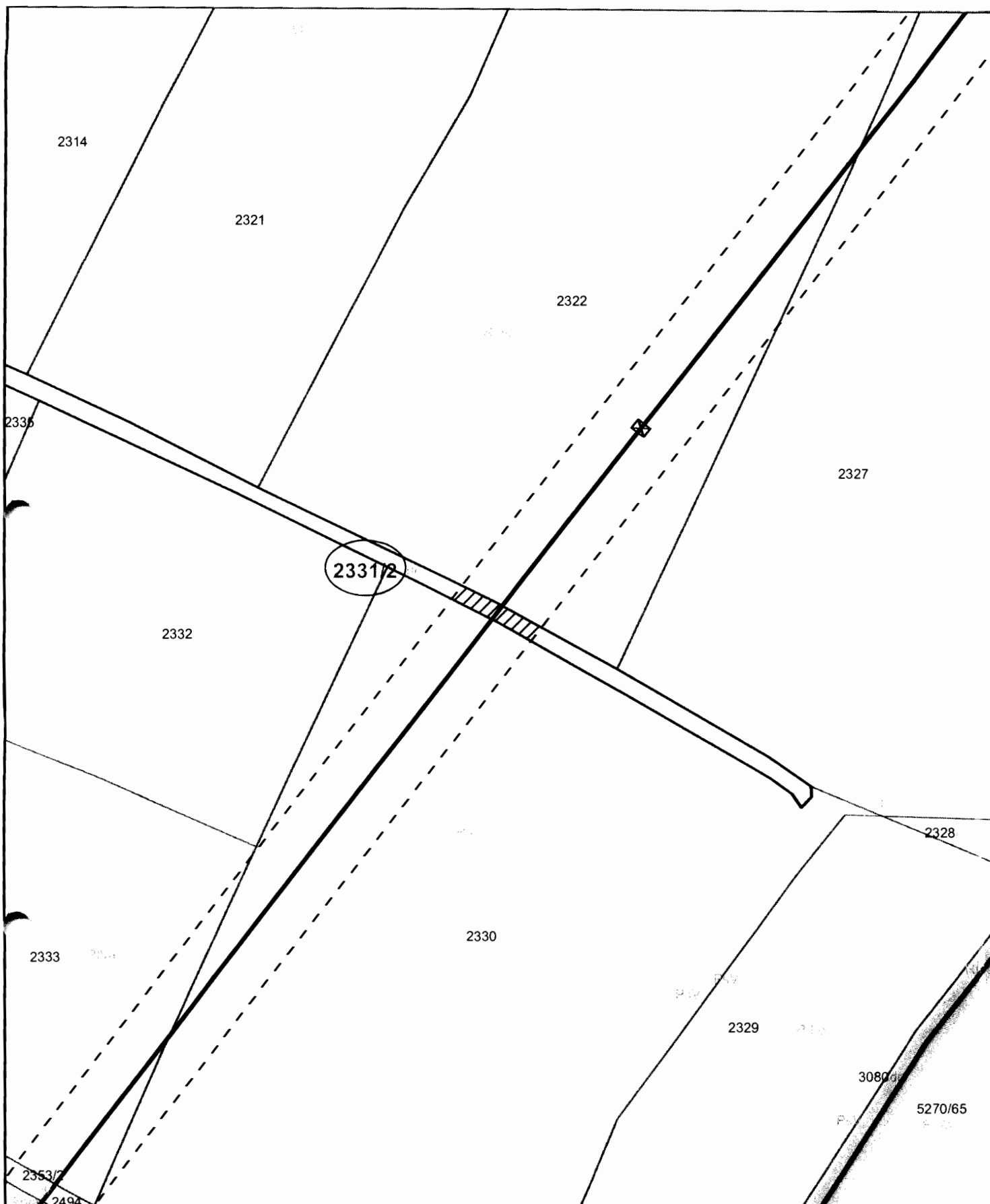
	Projektowany odcinek linii z zakreskowaną powierzchnią pasa technologicznego o szerokości 18m		Stanowisko słupa mocnego		Plan trasy linii 110 kV Nowy Żmigród - Iwonicz
	Stanowisko słupa przelotowego				
Skala: 1 : 1 000	Nr umowy:		Długość osi linii na przedmiotowej działce [m]:	4	Podpis właściciela:
Data opracowania mapy: 2015-05-06	Gmina:	Miejsce Piastowe	Powierzchnia służebności na przedmiotowej działce [m ²]:	78	Podpis przedstawiciela Inwestora:
	Obręb:	Rogi			 PRZEWODNICZĄCY RADY GMINY Wiktor Skwara
	Nr działki:	2916			


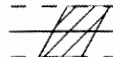


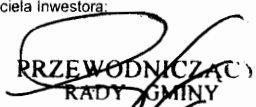


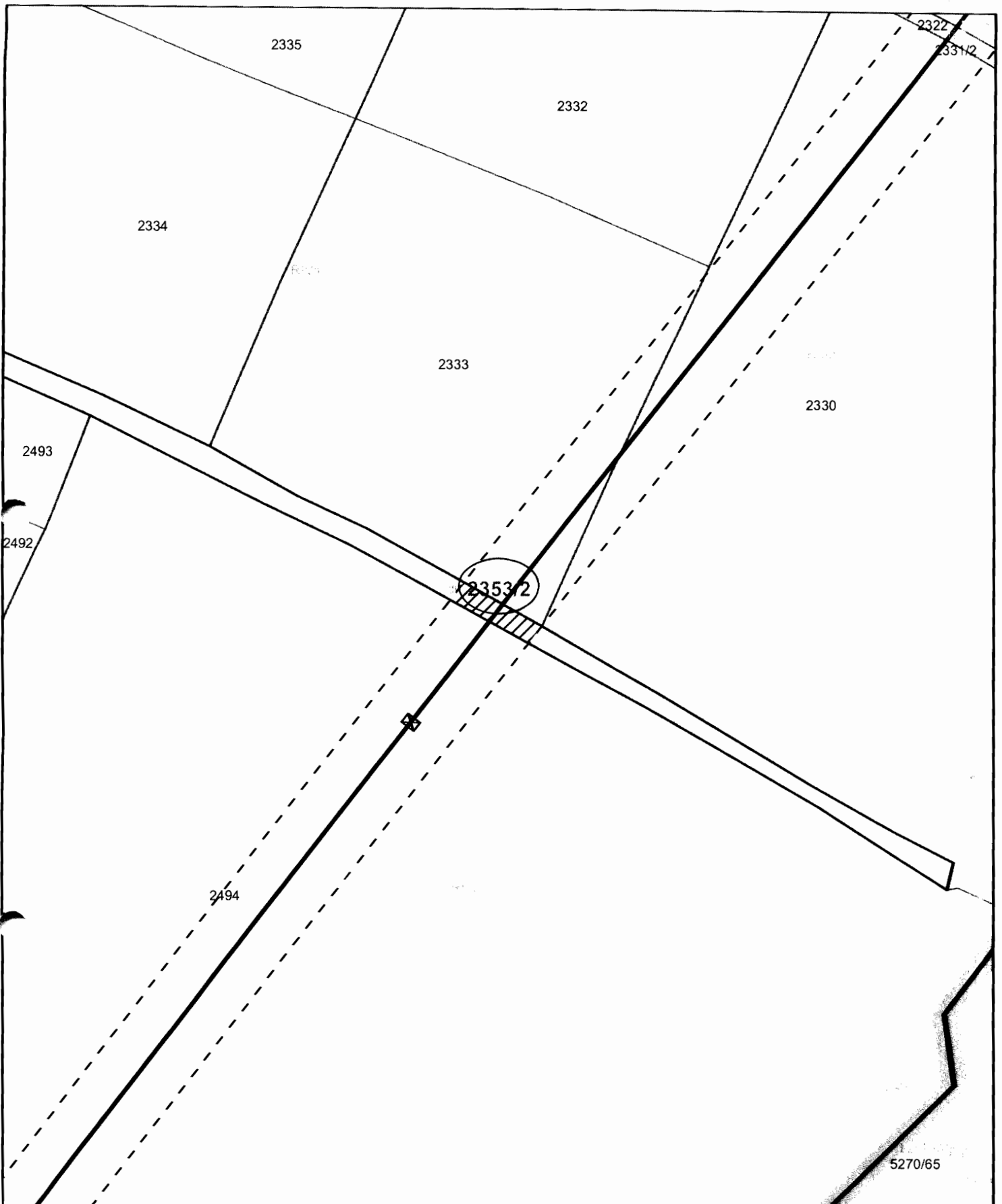
					<p align="center">Plan trasy linii 110 kV Nowy Żmigród - Iwonicz</p>
Nr umowy:		Długość osi linii na przedmiotowej działce [m]:	11	Podpis właściciela:	
Skala: 1 : 1 000	Gmina:	Miejsce Piastowe		Podpis przedstawiciela inwestora:	
Data opracowania mapy: 2015-05-06	Obręb:	Rogi	Powierzchnia służebności na przedmiotowej działce [m2]	245	<p align="center"> PRZEWODNICZĄCY RADY GMINY Wiktor Skwara </p>
	Nr działki:	3021			



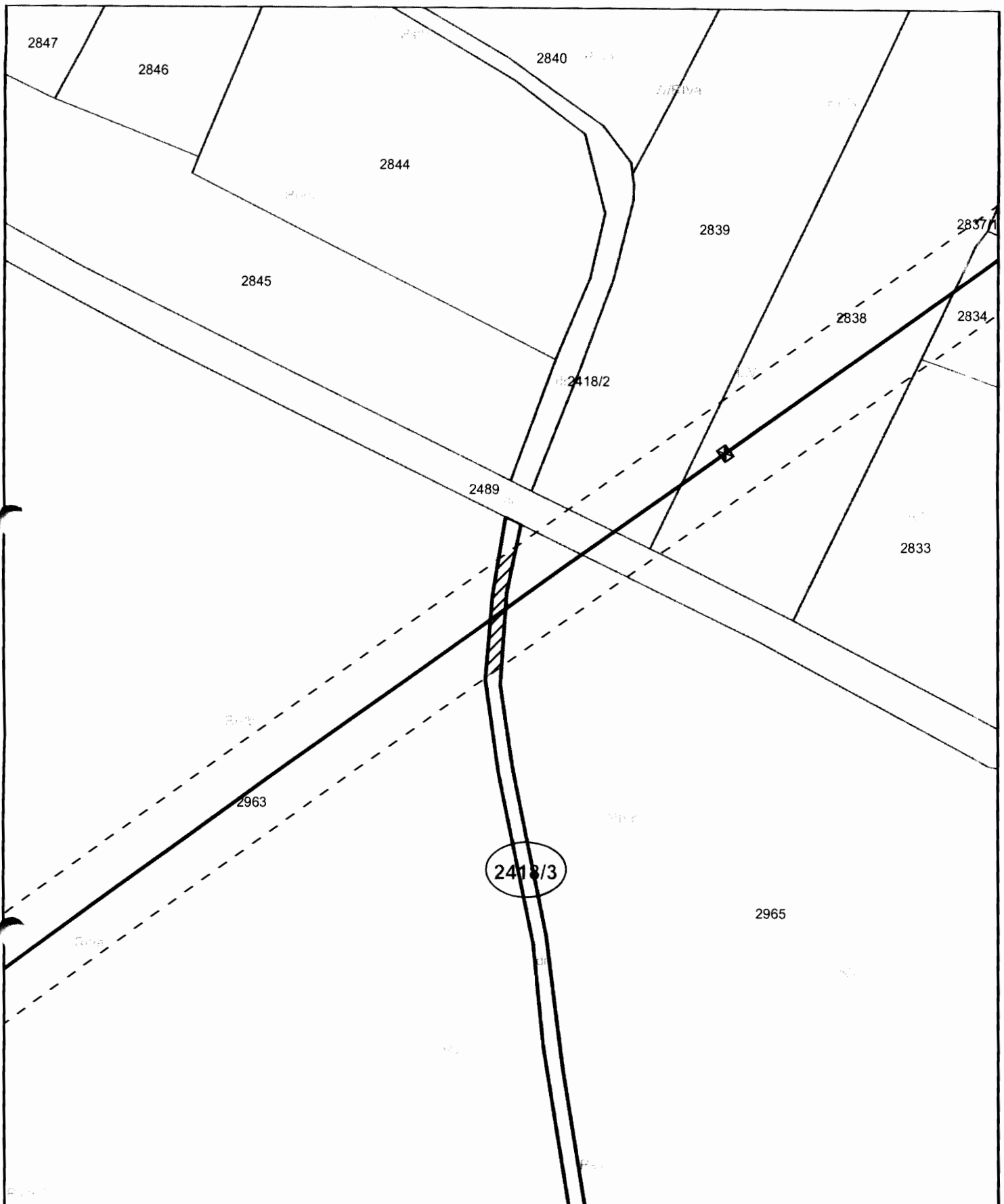
					Plan trasy linii 110 kV Nowy Żmigród - Iwonicz
Skala: 1 : 1 000	Nr umowy:		Długość osi linii na przedmiotowej działce [m]:	10	
Data opracowania mapy: 2015-05-06	Gmina:	Miejsce Piastowe			Podpis przedstawiciela inwestora:
	Obręb:	Rogi	Powierzchnia służebności na przedmiotowej działce [m ²]	187	 PRZEWODNICZĄCY RADY GMINY Wiktor Skwara
	Nr działki:	3040			



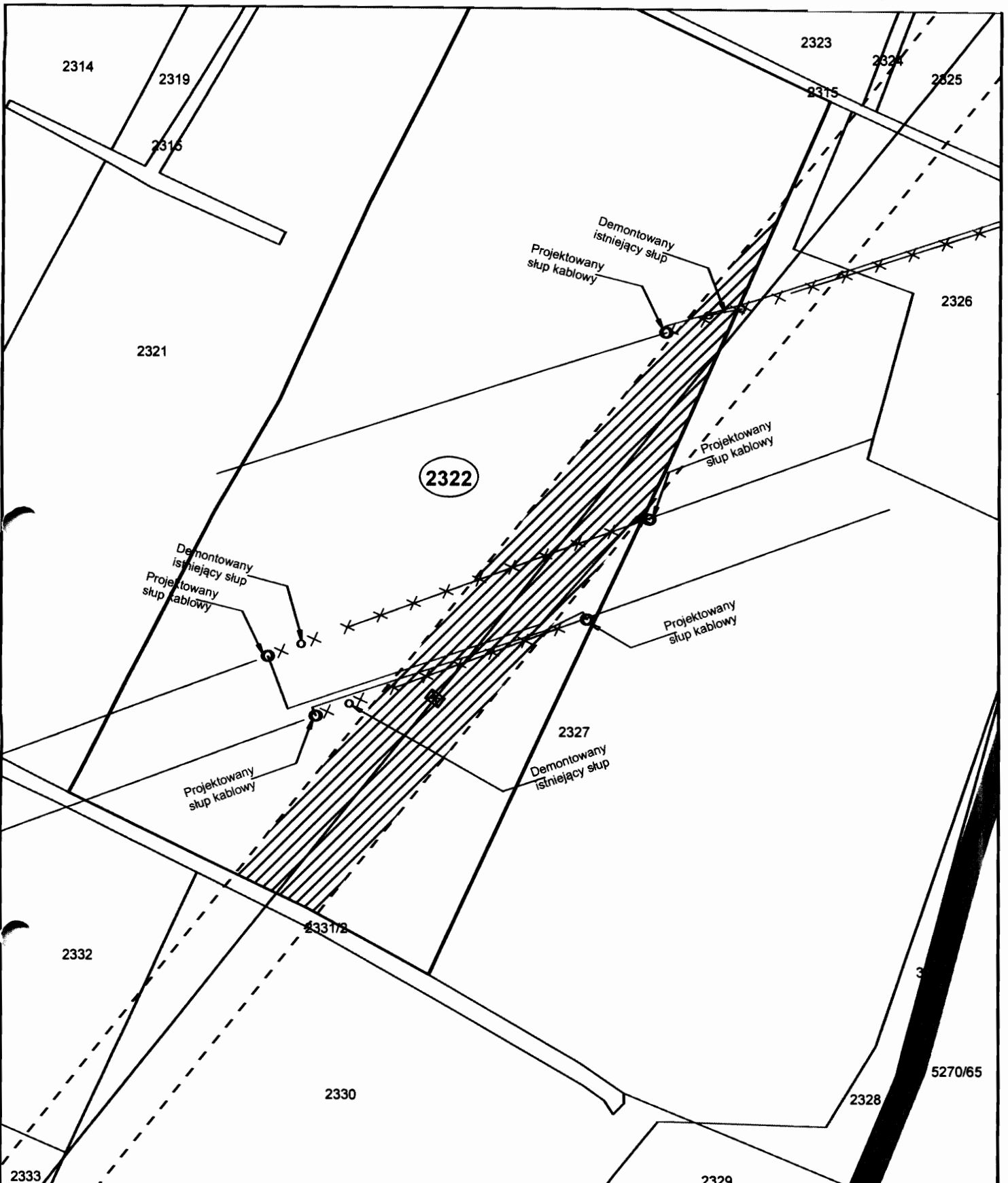
	 Projektowany odcinek linii z zakreskowaną powierzchnią pasa technologicznego o szerokości 18m		 Stanowisko słupa mocnego		Plan trasy linii 110 kV Nowy Żmigród - Iwonicz
	 Stanowisko słupa przelotowego		Podpis właściciela		
Skala: 1 : 1 000	Nr umowy:		Długość osi linii na przedmiotowej działce [m]:	3	Podpis przedstawiciela inwestora:  PRZEWODNICZĄCY RADY GMINY <i>Wiktor Skwara</i>
Data opracowania mapy: 2015-05-06	Gmina: Miejsce Piastowe		Powierzchnia służebności na przedmiotowej działce [m ²]:	62	
	Obręb: Rogi				
	Nr działki: 2331/2				



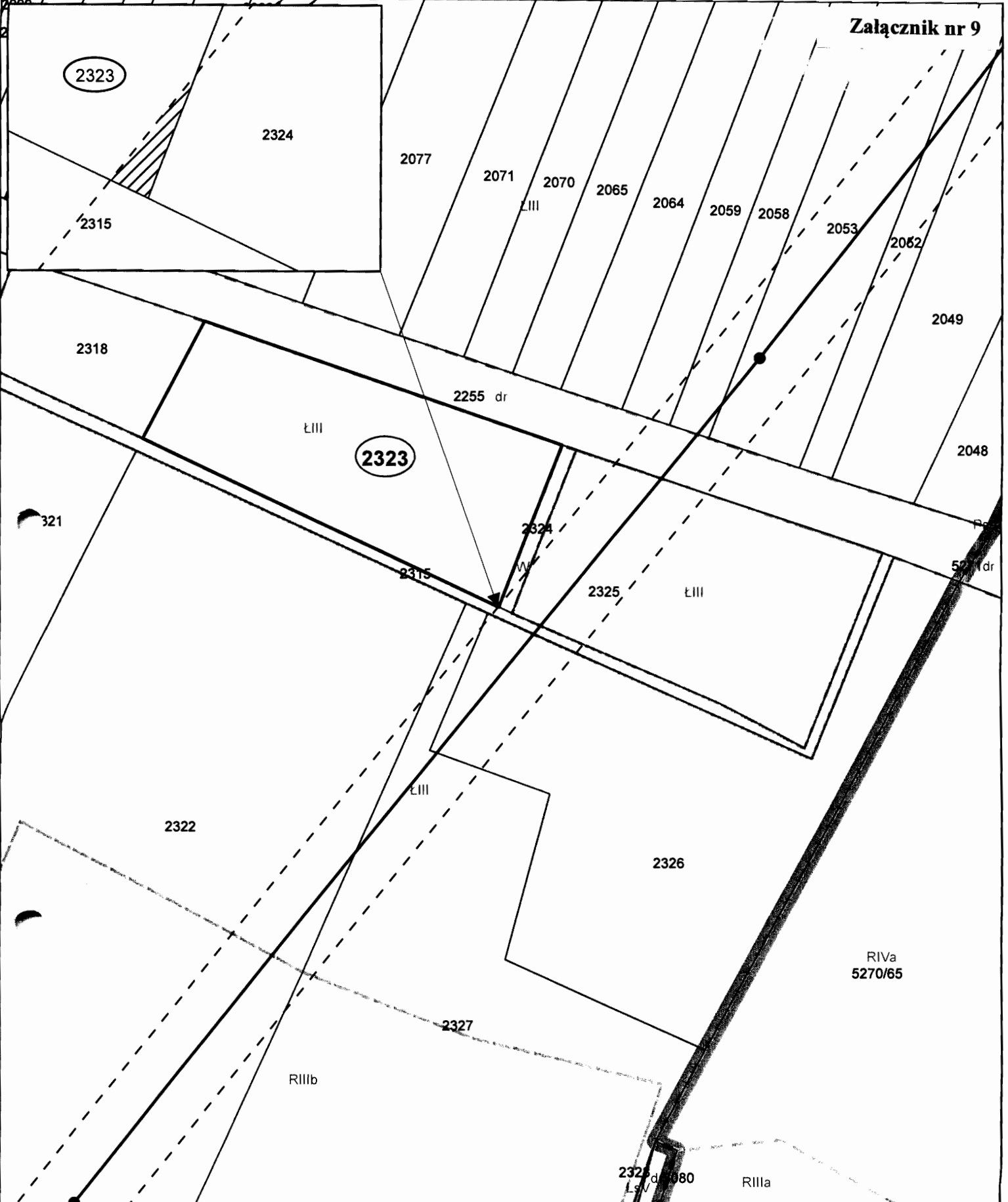
	Projektowany odcinek linii z zakreskowaną powierzchnią pasa technologicznego o szerokości 18m		Stanowisko słupa mocnego		Plan trasy linii 110 kV Nowy Żmigród - Iwonicz
	Stanowisko słupa przelotowego		Podpis właściciela:		
Skala: 1 : 1 000	Nr umowy:	Gmina: Miejsce Piastowe	Długość osi linii na przedmiotowej działce [m]:	4	Podpis przedstawiciela Inwestora:
Data opracowania mapy: 2015-05-06	Obręb: Rogi	Nr działki: 2353/2	Powierzchnia służebności na przedmiotowej działce [m ²]:	80	PRZEWODNICZĄCY RADY GMINY <i>Wiktor Skwara</i>



	Projektowany odcinek linii z zakreskowaną powierzchnią pasa technologicznego o szerokości 18m		Stanowisko słupa mocnego Stanowisko słupa przelotowego		Plan trasy linii 110 kV Nowy Żmigród - Iwonicz
	Nr umowy:		Długość osi linii na przedmiotowej działce [m]:	4	
Skala: 1 : 1 000	Gmina:	Miejsce Piastowe			Podpis przedstawiciela Inwestora PRZEWODNICZĄCY RADY GMINY Wiktor Skwara
Data opracowania mapy: 2015-05-06	Obręb:	Rogi	Powierzchnia służebności na przedmiotowej działce [m2]	71	
	Nr działki:	2418/3			



			<p>Plan trasy linii 110 kV Nowy Żmigród - Iwonicz</p>	
	<p>Projektowany odcinek linii z zakresowaną powierzchnią pasa technologicznego o szerokości 18m</p> <p>Projektowany odcinek linii 0,4 / 15 kV odc. kablowy (pasa technologiczny 1m)</p> <p>Projektowana linia telekomunikacyjna</p> <p>Istniejąca linia 0,4 kV / 15 kV / 110 kV / telekomunikacyjna</p>		<p>Stanowisko słupek mocnego</p> <p>Stanowisko słupek przelotowego</p> <p>Stanowisko słupek kablowego</p> <p>Demontowany istniejący słup</p> <p>Demontowany odc. istniejącej linii 0,4 kV / 15kV / 110kV</p>	
<p>Nr umowy:</p>		<p>Długość osi linii na przedmiotowej działce [m]:</p>	<p>141</p>	<p>Podpis właściciela:</p>
<p>Skala: 1 : 1 000</p>	<p>Gmina: Miejsce Piastowe</p>	<p>Powierzchnia służebności na przedmiotowej działce [m²]</p>	<p>2540</p>	<p>Podpis przedstawiciela Inwestora:</p>
<p>Data opracowania mapy: 2015-11-26</p>	<p>Obręb: Rogi</p>			<p>PRZEWODNICZĄCY RADY GMINY</p> <p><i>Wiktor Skwara</i></p>
	<p>Nr działki: 2322</p>			



	Projektowany odcinek linii z zakreskowaną powierzchnią pasa technologicznego o szerokości 18m		Stanowisko słupa mocnego Stanowisko słupa przelotowego		<p align="center">Plan trasy linii 110 kV Nowy Żmigród - Iwonicz</p> <p>Podpis właściciela:</p>
	Nr umowy:		Długość osi linii na przedmiotowej działce [m]:	0	
Skala: 1 : 1 000	Gmina:	Miejsce Piastowe	Powierzchnia służebności na przedmiotowej działce [m ²]	1	<p>Podpis przedstawiciela Inwestora:</p> <p align="center">PRZEWODNICZĄCY RADY GMINY</p> <p align="center"><i>Wiktor Skwara</i></p>
Data opracowania mapy: 2016-09-22	Obręb:	Rogi			
	Nr działki:	2323			