

UCHWAŁA NR XXVI/166/2016
RADY GMINY MIEJSCE PIASTOWE

z dnia 15 września 2016 r.

w sprawie uchwalenia Miejscowego Planu Zagospodarowania Przestrzennego „Rogi 9 – linia elektroenergetyczna 110 kV”

Na podstawie art. 18 ust. 2 pkt 5 ustawy z dnia 8 marca 1990 r. o samorządzie gminnym (Dz. U. z 2016 r. poz. 446) art. 20 ust. 1 ustawy z dnia 27 marca 2003 r. o planowaniu i zagospodarowaniu przestrzennym (Dz. U. z 2016 poz. 778 z późn. zm.), po stwierdzeniu, że nie narusza on ustaleń Studium Uwarunkowań i Kierunków Zagospodarowania Przestrzennego Gminy Miejsce Piastowe, uchwalonego Uchwałą Nr XXIV/167/2000 Rady Gminy Miejsce Piastowe z dnia 15 grudnia 2000 r. z późniejszymi zmianami uchwała się, co następuje:

Rozdział 1.

Przepisy i ustalenia ogólne

§ 1.1. Uchwała się Miejscowy Plan Zagospodarowania Przestrzennego „Rogi 9 – linia elektroenergetyczna 110 kV” – zwany dalej planem.

2. Plan obejmuje obszar o powierzchni około 19,5 ha, położony w miejscowości Rogi.

3. Integralną częścią uchwały jest załącznik Nr 1 – rysunek planu (arkusze 1, 2) sporządzony na kopii mapy zasadniczej w skali 1:2000.

4. Rysunek planu obowiązuje w zakresie zastosowanych na rysunku oznaczeń graficznych.

§ 2. W granicach planu wyznacza się następujące tereny o różnym przeznaczeniu oznaczone na rysunku planu symbolami:

- 1) **tereny infrastruktury elektroenergetycznej** oznaczone na rysunku planu symbolami od **E1** do **E18**;
- 2) **tereny komunikacji – drogi zbiorcze**, oznaczone na rysunku planu symbolami **KDZ1**, **KDZ2**;
- 3) **tereny komunikacji – drogi wewnętrzne**, oznaczone na rysunku planu symbolami **KDW1.1**, **KDW1.2**, **KDW2.1**, **KDW2.2**;
- 4) **tereny rolnicze**, oznaczone na rysunku planu symbolami **R1 – R9**;
- 5) **tereny lasów**, oznaczone na rysunku planu symbolami **ZL1.1**, **ZL1.2**, **ZL2**, **ZL3.1**, **ZL3.2**, **ZL3.3**, **ZL3.4**;
- 6) **tereny wód powierzchniowych**, oznaczone na rysunku planu symbolami **WS1**, **WS2**.

§ 3.1. W ustaleniach planu uwzględniono położenie części obszaru objętego planem w obszarze Chronionego Krajobrazu Beskidu Niskiego.

2. W obszarze objętym planem dopuszcza się budowę sieci i urządzeń infrastruktury technicznej oraz przebudowę istniejącej infrastruktury pod warunkiem, że nie wykluczy to możliwości zagospodarowania terenów zgodnie z ich przeznaczeniem określonym w planie.

Rozdział 2.

Przepisy szczegółowe

§ 4. 1. Wyznacza się **tereny infrastruktury elektroenergetycznej** oznaczone na rysunku planu symbolami: **E1** o pow. 0,0400 ha, **E2** o pow. około 0,0323 ha, **E3** o pow. 0,0400 ha, **E4** o pow. około 0,0372 ha, **E5** o pow. około 0,1590 ha, **E6** o pow. około 0,3194 ha, **E7** o pow. 0,0400 ha, **E8** o pow. 0,0400 ha, **E9** o pow. 0,0400 ha, **E10** o pow. 0,0400 ha, **E11** o pow. 0,0400 ha, **E12** o pow. 0,0400 ha, **E13** o pow. 0,0400 ha, **E14** o pow. 0,0400 ha, **E15** o pow. 0,0400 ha, **E16** o pow. 0,0400 ha, **E16.1** o pow. około 0,0052 ha, **E16.2** o pow. około 0,0055 ha, **E16.3** o pow. około 0,0055 ha, **E17** o pow. około 0,0055 ha, **E18** o pow. 0,0400 ha, **E18** o pow. 0,0400 ha z przeznaczeniem na obiekty i urządzenia linii elektroenergetycznej 110kV.

2. Zasady zagospodarowania poszczególnych terenów:

- 1) wysokość budowli – do 40 m. n.p.t.
- 2) minimalny udział powierzchni biologicznie czynnej – 90%.

§ 5. 1. Wyznacza się **tereny komunikacji : dróg zbiorczych** oznaczone na rysunku planu symbolami oznaczone symbolami **KDZ1, KDZ2, drógwewnętrznych** oznaczone na rysunku planu symbolami **KDW1.1 i KDW1.2, KDW2.1 i KDW2.2.**

2. Ustala się szerokości dróg w liniach rozgraniczających:

- 1) KDZ1, KDZ2 – 20 m,
- 2) KDW1.1 i KDW1.2, KDW2.1 i KDW2.2 – zgodnie z rysunkiem planu.

§ 6. Wyznacza się **tereny rolnicze** oznaczone na rysunku planu symbolami: **R1, R2, R3, R4, R5, R6, R7, R8, R9.**

§ 7. Wyznacza się **tereny lasów** oznaczone na rysunku planu symbolami: **ZL1.1, ZL1.2, ZL2, ZL3.1, ZL3.2, ZL3.3, ZL3.4.**

§ 8. Wyznacza się **tereny wód powierzchniowych** oznaczonych na rysunku planu symbolami **WS1, WS2.**

§ 9. Dla terenów E1 – E18 ustala się 1% stawkę służącą naliczeniu jednorazowych opłat za wzrost wartości nieruchomości, w związku z uchwaleniem miejscowego planu zagospodarowania przestrzennego.

Rozdział 3.

Przepisy końcowe

§ 10. Wykonanie uchwały powierza się Wójtowi Gminy Miejsce Piastowe.

§ 11. Uchwała wchodzi w życie po upływie 14 dni od dnia ogłoszenia w Dzienniku Urzędowym Województwa Podkarpackiego.

Wiceprzewodniczący Rady Gminy

Józef Sidor

MIEJSCOWY PLAN ZAGOSPODAROWANIA PRZESTRZENNEGO
„Rogi 9 – linia elektroenergetyczna 110 kV”

RYSUNEK PLANU

Skala 1 : 2000

Załącznik nr 1 (arkusz 1) do uchwały Nr XXVI/166/2016 Rady Gminy
 Miejsce Piastowe z dnia 15 września 2016 r.



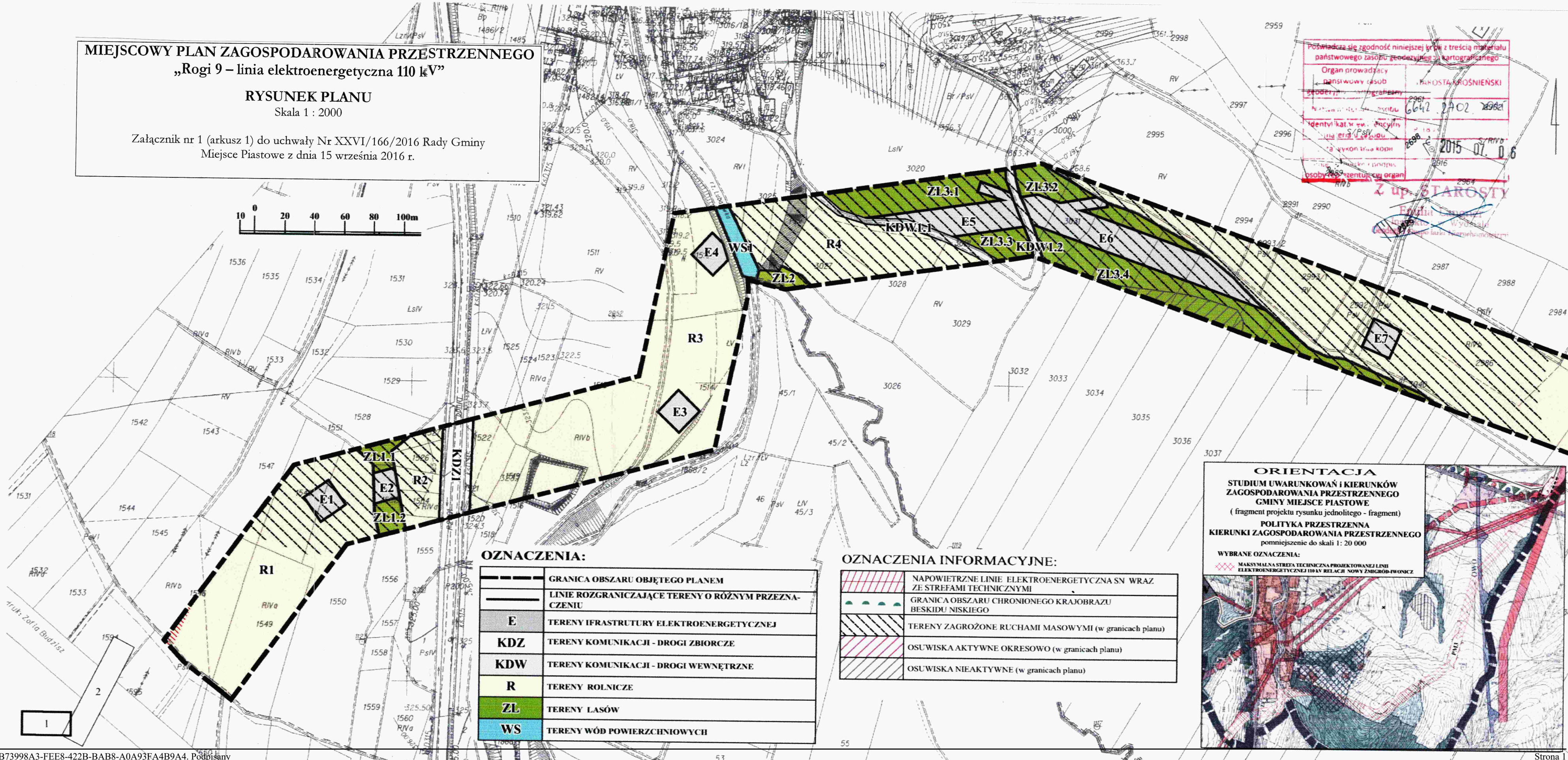
Poswiadcza się zgodność niniejszej kopii z treścią materiału państwowego zasobu geodezyjnego i kartograficznego

Organ prowadzący państwowy zasob geodezyjny i kartograficzny: **URZĄD GOSPODARSTWA KRAJOWEGO**

Identyfikator ewidencyjny: 6642 2402 29962

Data wykonania kopii: 2015 07 06

Osoba odpowiedzialna: **ŻUP STAROSTY**

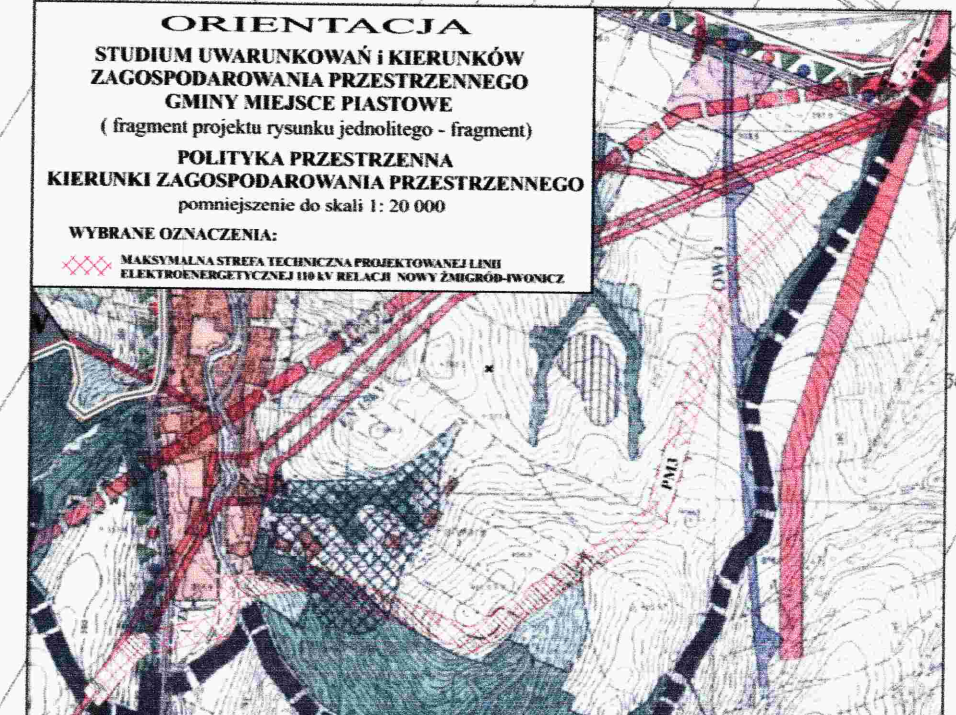


OZNACZENIA:

	GRANICA OBSZARU OBJĘTEGO PLANEM
	LINIE ROZGRANICZAJĄCE TERENY O RÓŻNYM PRZEZNACZENIU
	TERENY INFRASTRUKTURY ELEKTROENERGETYCZNEJ
	TERENY KOMUNIKACJI - DROGI ZBIORCZE
	TERENY KOMUNIKACJI - DROGI WEWNĘTRZNE
	TERENY ROLNICZE
	TERENY LASÓW
	TERENY WÓD POWIERZCHNIOWYCH

OZNACZENIA INFORMACYJNE:

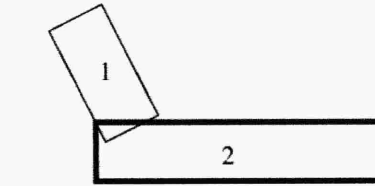
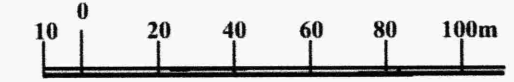
	NAPOWIETRZNE LINIE ELEKTROENERGETYCZNA SN WRAZ ZE STREFAMI TECHNICZNYMI
	GRANICA OBSZARU CHRONIONEGO KRAJOBRAZU BESKIDU NISKIEGO
	TERENY ZAGROŻONE RUCHAMI MASOWYMI (w granicach planu)
	OSUWISKA AKTYWNE OKRESOWO (w granicach planu)
	OSUWISKA NIEAKTYWNE (w granicach planu)



MIEJSCOWY PLAN ZAGOSPODAROWANIA PRZESTRZENNEGO
„Rogi 9 – linia elektroenergetyczna 110 kV”

RYSUNEK PLANU
Skala 1 : 2000

Załącznik nr 1 (arkusz 2) do uchwały Nr XXVI/166/2016 Rady Gminy
Miejsce Piastowe z dnia 15 września 2016 r.



Projekt zgodny z materiałem
państwowym zasobem wodnym i kartograficznym.
Organ prowadzący:
Miejski Zarząd
Miejsce Piastowe
6642 2702 2016
2015-07-06

