

z dnia 27 kwietnia 2016 r.

**w sprawie przystąpienia do sporządzenia zmiany Miejscowego Planu
Zagospodarowania Przestrzennego „ZALESIE 2” w gminie MIEJSCE PIASTOWE**

Na podstawie art. 18 ust. 2 pkt 15 ustawy z dnia 8 marca 1990 r. o samorządzie gminnym (Dz. U. z 2016 r., poz. 446) oraz art. 14 ust. 1, 2 i 4 w związku z art. 27 ustawy z dnia 27 marca 2003 r. o planowaniu i zagospodarowaniu przestrzennym (Dz. U. z 2015 r., poz. 199 z późn. zm.) uchwała się, co następuje:

§ 1. Przystępuje się do sporządzenia zmiany Miejscowego Planu Zagospodarowania Przestrzennego „ZALESIE 2” w gminie MIEJSCE PIASTOWE, uchwalonego uchwałą Nr XII/113/07 Rady Gminy Miejsce Piastowe z dnia 6 listopada 2007 r. w sprawie uchwalenia Miejscowego Planu Zagospodarowania Przestrzennego „ZALESIE 2” w gminie MIEJSCE PIASTOWE (Dz. Urz. Woj. Podkarpackiego Nr 101, poz. 2258).

§ 2. Przedmiotem zmiany planu, o którym mowa w § 1, jest obszar w miejscowości Zalesie oznaczony symbolem P1- tereny przemysłowe, magazynowe i składowe, w granicach oznaczonych na załączniku graficznym, stanowiącym integralną część uchwały.

§ 3. Wykonanie uchwały powierza się Wójtowi Gminy Miejsce Piastowe.

§ 4. Traci moc uchwała Nr XIX/132/2016 Rady Gminy Miejsce Piastowe z dnia 14 marca 2016r. w sprawie przystąpienia do sporządzenia zmiany Miejscowego Planu Zagospodarowania Przestrzennego „ZALESIE 2” w gminie Miejsce Piastowe.

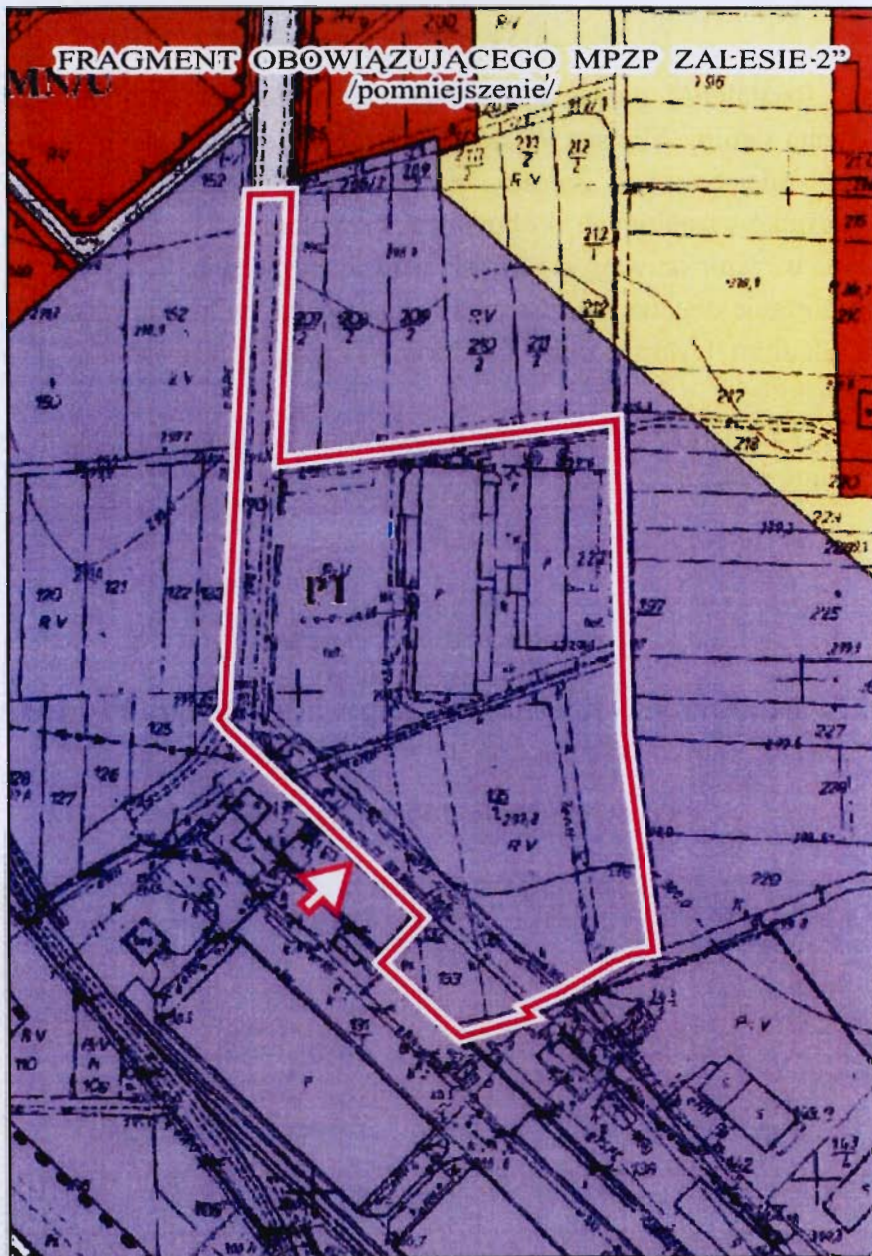
§ 5. Uchwała wchodzi w życie z dniem podjęcia.

PRZEWODNICZĄCY
RADY GMINY

Wiktor Skwara

ZAŁĄCZNIK GRAFICZNY DO UCHWAŁY NR XX/141/2016
RADY GMINY MIEJSCE PIASTOWE

z dnia 27 kwietnia 2016 r.



GRANICA OBSZARU OBJĘTEGO UCHWAŁĄ

PRZEWODNICZĄCY
RADY GMINY

Wiktor Skwara

ANALIZA

ZASADNOŚCI PRZYSTĄPIENIA DO SPORZĄDZENIA ZMIANY MIEJSCOWEGO PLANU ZAGOSPODAROWANIA PRZESTRZENNEGO „ZALESIE 2” ORAZ STOPNIA ZGODNOŚCI PRZEWIDYWANYCH ROZWIĄZAŃ Z USTALENIAMI STUDIUM UWARUNKOWAŃ I KIERUNKÓW ZAGOSPODAROWANIA PRZESTRZENNEGO GMINY MIEJSCE PIASTOWE.

(art. 14 ust. 5 ustawy z dnia 27 marca 2003 r. o planowaniu i zagospodarowaniu przestrzennym
- Dz. U. z 2015 r. poz. 199 z późn. zm.)

Prowadzący działalność gospodarczą właściciel wnioskowanego do zmiany terenu, zwrócił się do Wójta Gminy Miejsce Piastowe z prośbą o zmianę planu zagospodarowania przestrzennego w miejscowości Zalesie, w zakresie dotyczącym zmiany niektórych parametrów i wskaźników ustalonych w obowiązującym planie.

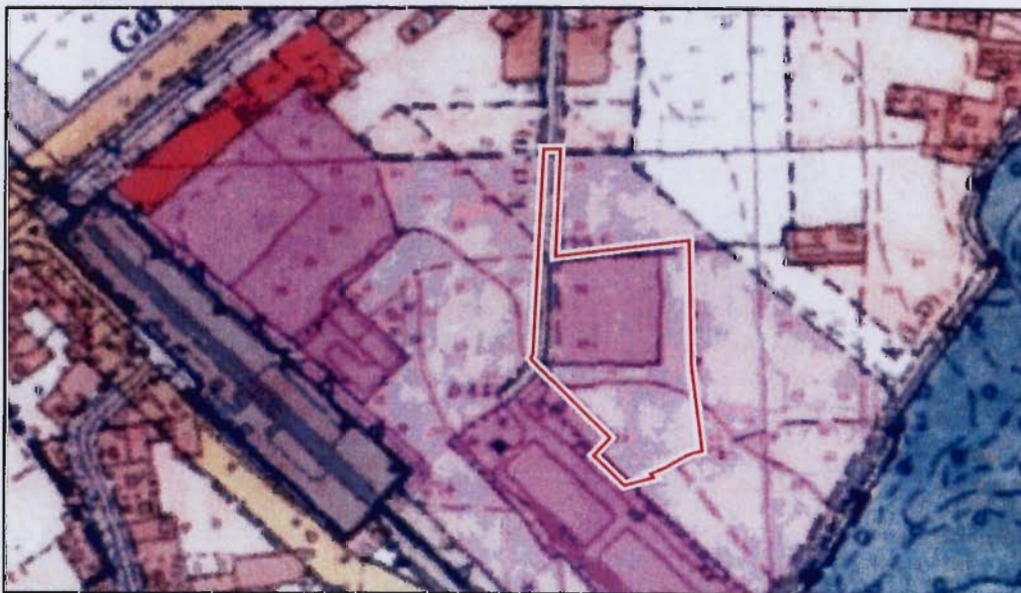
Zmianę planu we wnioskowanym zakresie uznano za zasadną.

Utrzymane zostanie obecne przeznaczenie podstawowe co będzie zgodne z ustaleniami obowiązującego Studium Uwarunkowań i Kierunków Zagospodarowania Przestrzennego Gminy Miejsce Piastowe.

Powiększony wyrys oraz wypis z obowiązującego Studium ze wskazaniem obszaru projektowanej zmiany poniżej.

WYRYS z jednolitego rysunku obowiązującego Studium Uwarunkowań i Kierunków Zagospodarowania Przestrzennego gminy Miejsce Piastowe

(powiększenie do skali 1:5 000)



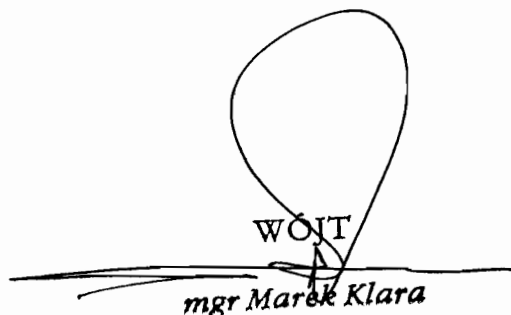
GRANICA OBSZARU OBJĘTEGO UCHWAŁĄ
POŁOŻONEGO W STREFIE PRZEMYSŁU
I ZAPLECZA PRODUKCJI I USŁUG

Strefa

„C – PRZEMYSŁU I ZAPLECZA PRODUKCJI I USŁUG – obejmuje istniejące i potencjalne tereny drobnego przemysłu, rzemiosła (aktywności gospodarczej).

Dla tej strefy zaleca się:

- dążenie do lokalizowania obiektów przemysłowych, baz, składów itp. z uwzględnieniem preferencji gospodarczo – ekonomicznych gminy,
- tworzenie gminnego zasobu gruntów nadających się pod lokalizację tego rodzaju inwestycji usługowych,
- wykorzystanie istniejących zasobów kubaturowych dla nowych funkcji,
- koordynację zamierzeń inwestorów w celu intensywnego wykorzystywania terenu i maksymalnie ograniczającego negatywne oddziaływania na środowisko,
- szczególną dbałość o efekty przestrzenne zabudowy (gabaryty, detal, wysoką jakość materiałów wykończeniowych, urządzone tereny zieleni, place, parkingi),
- przyjęcie następujących wskaźników intensywności zabudowy /stosunek powierzchni wszystkich kondygnacji naziemnych liczonej po zewnętrznym obrysie murów do powierzchni terenu objętego projektem zagospodarowania/ : dla terenów wytwórczości 0,2 – 0,9.
- pełne uzbrojenie terenu,
- nie lokalizowanie obiektów szczególnie szkodliwych dla środowiska i zdrowia ludzi,
- eliminację uciążliwego oddziaływania na środowisko przyrodnicze i krajobraz (nowoczesne technologie, kształtowanie pasm zieleni izolacyjnej itp.).”

WÓJT

mgr Marek Klara

Miejsce Piastowe 27 kwietnia 2016 r.

.....
Wójt Gminy Miejsce Piastowe