

UCHWAŁA NR XLVIII/303/2021
RADY GMINY MIEJSCE PIASTOWE

z dnia 12 sierpnia 2021 r.

**w sprawie przystąpienia do sporządzenia
Miejscowego Planu Zagospodarowania Przestrzennego „Rogi 10”**

Na podstawie art. 18 ust. 2 pkt 5 ustawy z dnia 8 marca 1990 r. o samorządzie gminnym (Dz. U. z 2021 r. poz. 1372) oraz art. 14 ust. 1, ust. 2 i ust. 4 ustawy z dnia 27 marca 2003 r. o planowaniu i zagospodarowaniu przestrzennym (Dz. U. z 2021 r. poz. 741 z późn. zm.) uchwala się, co następuje:

§ 1. Przystępuje się do sporządzenia Miejscowego Planu Zagospodarowania Przestrzennego „Rogi 10” w Gminie Miejsce Piastowe.

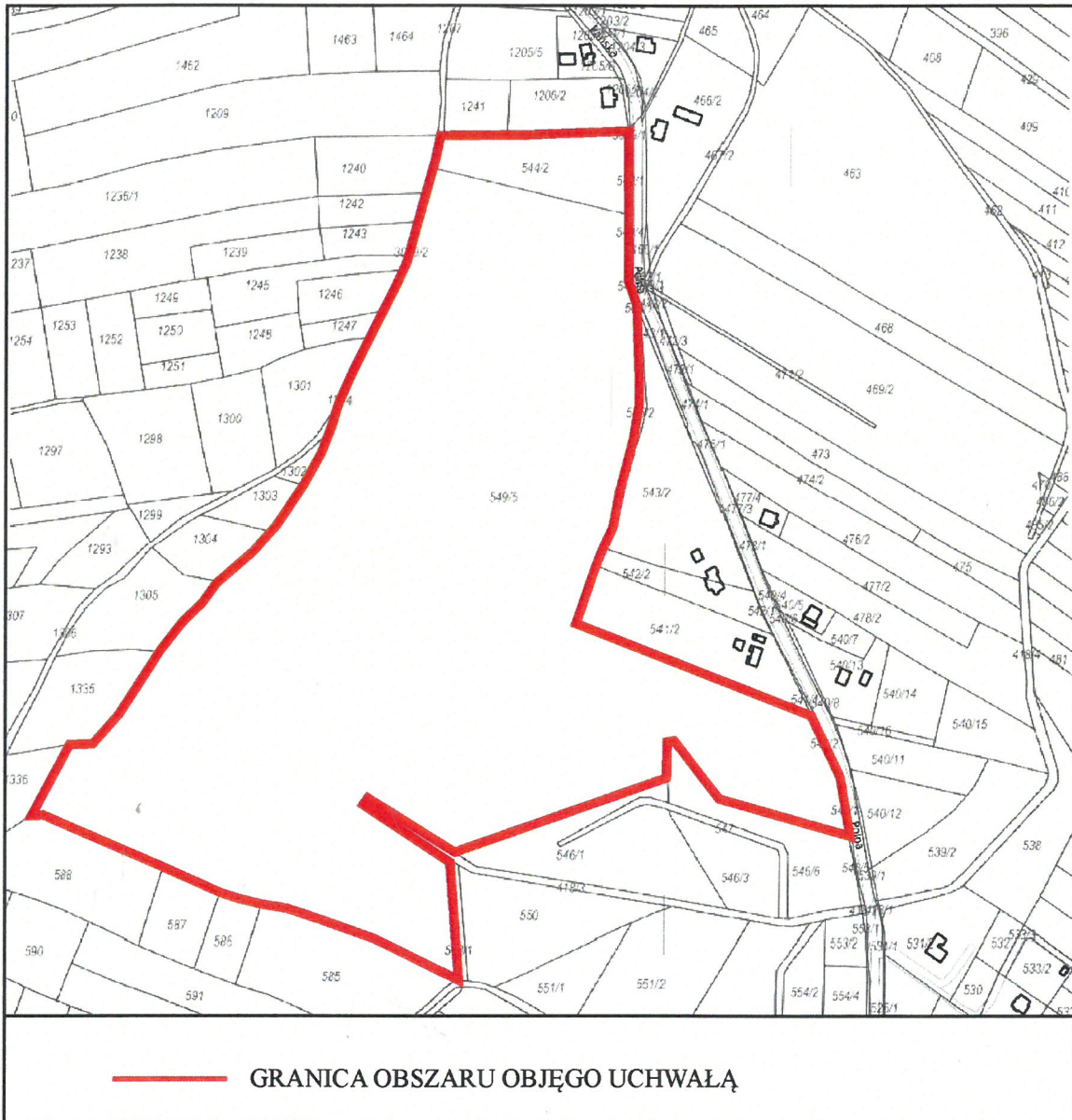
§ 2. Przedmiotem planu miejscowego będzie głównie wyznaczenie terenów rolniczych z zakazem zabudowy w obszarze wskazanym na załączniku graficznym, który stanowi integralną część niniejszej uchwały.

§ 3. Wykonanie uchwały powierza się Wójtowi Gminy Miejsce Piastowe.

§ 4. Uchwała wchodzi w życie z dniem podjęcia.

PRZEWODNICZĄCY
RADY GMINY
mgr Wiesław Habrat

Załącznik graficzny
do uchwały Nr XLVIII/303/2021
Rady Gminy Miejsce Piastowe
z dnia 12 sierpnia 2021 r.



PRZEWODNICZĄCY
RADY GMINY
[Signature]
mgr Wiesław Habrat

ANALIZA

ZASADNOŚCI PRZYSTĄPIENIA DO SPORZĄDZENIA ZMIANY MIEJSCOWEGO PLANU ZAGOSPODAROWANIA PRZESTRZENNEGO „Rogi 10” ORAZ STOPNIA ZGODNOŚCI PRZEWIDYWANYCH ROZWIĄZAŃ Z USTALENIAMI STUDIUM UWARUNKOWAŃ I KIERUNKÓW ZAGOSPODAROWANIA PRZESTRZENNEGO GMINY MIEJSCE PIASTOWE.

art. 14 ust. 5 ustawy z dnia 27 marca 2003 r. o planowaniu i zagospodarowaniu przestrzennym
(Dz. U. z 2021 r. poz. 741 z późn. zm.)

Radni Gminy Miejsce Piastowe wystąpili z inicjatywą sporządzenia planu miejscowego w obszarze wskazanym na załączniku graficznym do uchwały. Podstawowym celem tej inicjatywy jest wyznaczenie terenów rolniczych z zakazem zabudowy, w tym instalacjami fotowoltaicznymi, z dopuszczeniem lokalizacji urządzeń i sieci infrastruktury technicznej oraz obiektów liniowych.

Po analizie wnioski te uznano za zasadne.

Analizując stopień zgodności przewidywanych rozwiązań z ustaleniami Studium Uwarunkowań i Kierunków Zagospodarowania Przestrzennego Gminy Miejsce Piastowe, stwierdza się, że opracowanie Miejscowego Planu Zagospodarowania Przestrzennego „Rogi 10” będzie zgodne ze Studium Uwarunkowań i Kierunków Zagospodarowania Przestrzennego Gminy Miejsce Piastowe.

Wrys i wypis z obowiązującego Studium ze wskazaniem obszaru objętego uchwałą poniżej.



„1.2. Gleby i rolnicza przestrzeń produkcyjna.

Położenie gminy na terenach o stosunkowo wysokiej przydatności rolniczej gleb sprawia, że rozwój przestrzenny gminy musi odbywać się kosztem terenów rolnych. Wskazana jest:

- daleko posunięta oszczędność w zajmowaniu nowych terenów rolnych na cele inwestycyjne,*
- zachowanie najwartościowszych terenów dla celów produkcji rolnej,*
- wykluczenie lokalizacji inwestycji na glebach pochodzenia organicznego w klasach I – III.*

Racjonalizacja gospodarki terenami rolnymi polegać będzie na:

- intensyfikacji wykorzystania terenów przeznaczonych do zainwestowania w dotychczasowych MPZP poprzez ustalenie w nowych planach odpowiednich wskaźników, intensywności zabudowy, szczególnie mieszkaniowej,*
- wskazaniu (wyznaczeniu) obszarów rolniczej przestrzeni produkcyjnej bez prawa do zabudowy (na mapie studium),*
- utrzymaniu w użytkowaniu rolnym pozostałych gruntów rolnych nie przeznaczonych w planach na inne cele, a w szczególności terenów zalewowych, nie zadrzewionych i nie zakrzaczonych,*
- ograniczaniu lokalizowania zabudowy siedliskowej,*
- utrzymaniu istniejących i wyznaczonych w obowiązującym planie terenów ogródków działkowych.”*

Miejsce Piastowe 2021-08-11

WÓJT 
mgr Dorota Chilik
.....
Wójt Gminy Miejsce Piastowe